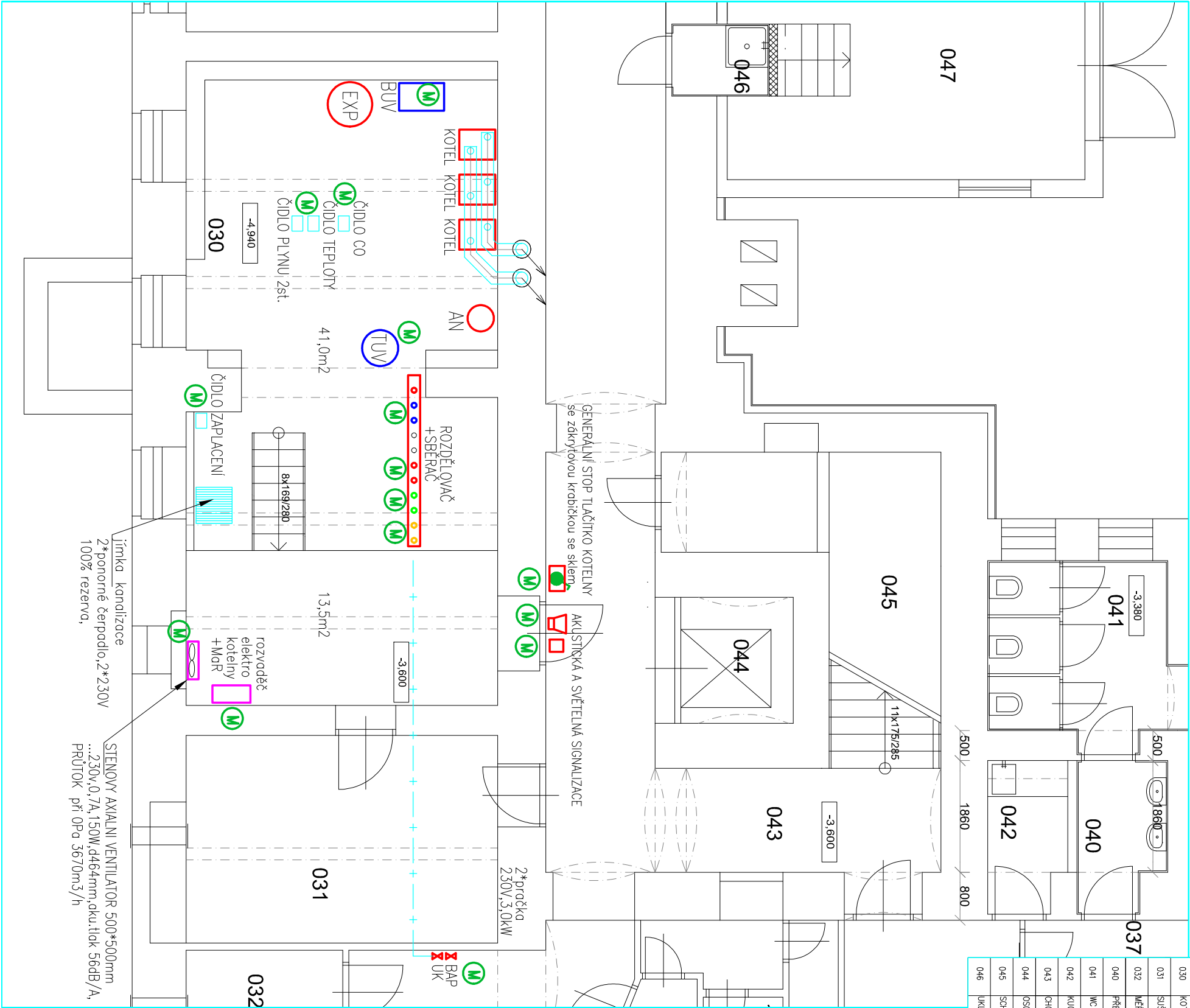
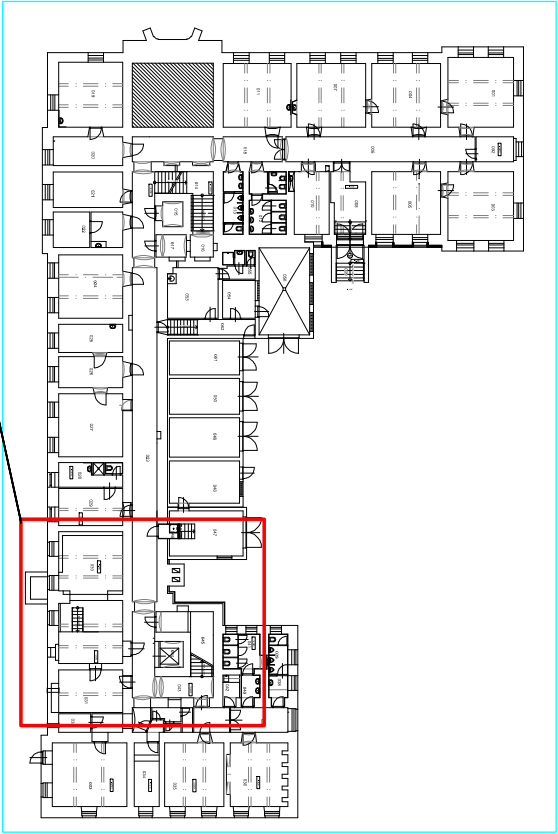


Č.M	POPIS	PLOCHA SV.	VÝŠKA	PODLAŽIA
030	KOTELNA	54,32	3270-4600	KERAMICKÁ DL.
031	SUŠIŠARNÁ PRADLA	17,96	3270	BETON
032	MEŘ. A REG. KOM.	3,91	3270	TERAČO
040	PŘEDSÍŇ WC ŽENY	3,55	3180	KERAMICKÁ DL.
041	WC ŽENY	9,51	3180	KERAMICKÁ DL.
042	KUCHYNKA	3,22	3180	KERAMICKÁ DL.
043	CHODBA	10,12	3200	KERAMICKÁ DL.
044	OSOBNÍ VÝTAH	4,83		PVC
045	SCHODIŠTĚ	14,47		KERAMICKÁ DL.
046	UKLIDOVÁ KOMORA	1,94		KERAMICKÁ DL.



Č.M	POPIS	PLOCHA SV.	VÝŠKA	PODLAŽIA
030	KOTELNA	54,32	3270-4600	KERAMICKÁ DL.
031	SUŠIŠARNÁ PRADLA	17,96	3270	BETON
032	MEŘ. A REG. KOM.	3,91	3270	TERAČO
040	PŘEDSÍŇ WC ŽENY	3,55	3180	KERAMICKÁ DL.
041	WC ŽENY	9,51	3180	KERAMICKÁ DL.
042	KUCHYNKA	3,22	3180	KERAMICKÁ DL.
043	CHODBA	10,12	3200	KERAMICKÁ DL.
044	OSOBNÍ VÝTAH	4,83		PVC
045	SCHODIŠTĚ	14,47		KERAMICKÁ DL.
046	UKLIDOVÁ KOMORA	1,94		KERAMICKÁ DL.

LEGENDA

3*Kotel kondenzační 30–150kW plynový nástěnný kondenzační, výkon 96kg v 3h=850*480*570mm, NOx dle EN15502=6, odvod spalin/přívod 110/160mm (SPOLEČNÉ ODKOUŘENÍ d200 NAD STŘECHU)

Těleso HVDI 250/150 PŘIPOJENÍ 4*DN100, 28m3/h

1*Expanzomat 6bar, 1000litrů, d=740mm, výška 1870mm, připojení DN25
Ohříváč TUV=300litrů energetická třída B, průměr včetně izolace 600mm, výška 1473mm
Jednotka topná Tj 6/4 – 2kW+příruba+těsnění
ROZDĚLOVÁČ, SBĚRAČ, 5*OKRUH(3*UT, 1*TUV, 1*REZERVA)

PROPOJENÍ PRVKŮ KOTELNY-POTRUBÍ MĚDĚNÉ SPOJE PAJENÍ vgr. LISOVANIM, ROZVOD PO ZDECH A POD STROPEM, IZ. 30mm
PLYNOINSTALACE – STÁVAJÍCÍ OCELOVÉ POTRUBÍ SPOJE SVAREM – POD STROPEM
NOVĚ INSTALOVANÝ HAVARIJNÍ UZÁVĚR PLYNU KOTELNY BAP DN50 – místnost č.020
NOVĚ INSTALOVANÝ HLAVNÍ UZÁVĚR KOTELNY DN50 – místnost č.020

PLYNOINSTALACE – ODVĚTRÁNÍ – OCELOVÉ POTRUBÍ SPOJE SVAREM, VEDENÍ VE STÁVAJÍCÍ TRASE
BLUKOVÁ ÚPRAVA VODY 750*460*1200mm PRO 500kW (OBJEM VODY MEZI REGENERACEMI 8m3.)
PRŮTOK 0,3–1,5m3/h, SOUČÁSTI ELEKTROMAG. VENTIL PRO DOPLOVÁNÍ 230V, 50Hz

kotelna III. kategorie dle čsn 07 0730

pozn: vnitřní čidla budou umístěno do vzdálenosti 100m od kotelný

KOORDINOVAT s částí DOKUMENTACE – ELEKTRO+MaR

ZODPOVĚDNÝ PROJEKTANT:	ING. HENDRYCH JIŘÍ	ING. HENDRYCH JIŘÍ
VYPRACOVAL:	ING. HENDRYCH JIŘÍ	ING. HENDRYCH JIŘÍ
INVESTOR:	SLEZSKÁ UNIVERZITA v OPAVĚ, NA RYBNÍČKU 626/1, Opava IČO: 47813059, DIČ: CZ 47813059	MÁNEŠOVÁ č.23, OPAVA PRAČ: BLOVČICKÁ 167, OPAVA IČO: 11 54 40 58 mobil: 606 262 761 j.hendrych@volny.cz
MÍSTO:	k.ú. Opava Předmostí, par.č. 2492/1, Bezručovo náměstí 1150/13, Opava	
AKCE		DATUM: 02/2024

**Modernizace kotelný v budově
Bezručovo náměstí 1150/13, Opava**

OBJEKT: SO 01 budova univerzity
D 1.4 TECHNICKÁ PROSTŘEDÍ STAVEB
D 1.4 5 MaR

OBSAH: PŮDORYS 1.PP – KOTELNÝ (m.č. 030+031)
ROZMÍSTĚNÍ HLAVNÍCH PRVKŮ MaR

SADA Č.:
VÝKRES Č.:
V9